



Presentazione progetto «TEIA»

Telemedicina in Oftalmologia

Mastromatteo A. M¹, Tanga L¹, Oddone F¹, Varano M¹ and Stirpe M¹

1-Fondazione GB Bietti, -ONLUS -IRCCS, Rome, Italy



IRCCS- Fondazione G.B Bietti ONLUS

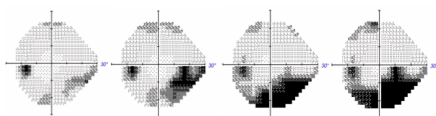
Parole Chiave: Telemedicina, Oftalmologia, Glaucoma

Contatti: lucia.tanga@fondazionebietti.it

Introduzione

«Teia: Titanide della Luce»

Il glaucoma è una malattia cronico-degenerativa a carattere evolutivo caratterizzata da alterazioni del nervo ottico e si manifesta con la riduzione progressiva e irreversibile del campo visivo.



In Italia i casi accertati sono circa 550.000 e la loro incidenza aumenta con l'età interessando più del 10% dei soggetti al di sopra dei 70 anni.

Con l'aumentare della gravità della malattia aumentano i costi diretti associati con il trattamento (personale sanitario, indagini diagnostiche, ospedalizzazione), ai quali si aggiungono i costi indiretti (giorni di assenza dal lavoro, invalidità visiva) e i costi intangibili che incidono sulla qualità di vita di pazienti.

La diagnosi precoce, il trattamento appropriato, il controllo della progressione, rappresentano, quindi, il modo migliore per preservare la funzione visiva e la qualità della vita dei pazienti garantendo un risparmio economico e sociale per il sistema sanitario

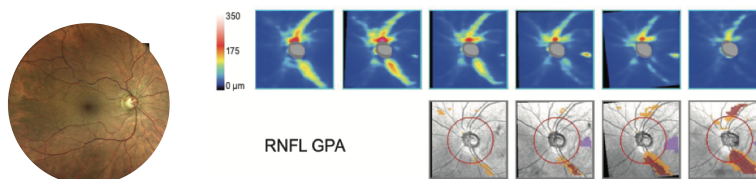
Contenuti

Scopo del progetto pilota è quello di sperimentare un modello assistenziale che assicuri la continuità delle cure al paziente affetto dalla malattia cronica glaucomatosa verificandone la fattibilità, l'appropriatezza ed i risultati gestionali raggiunti.

Il progetto propone la creazione di un **Glaucoma Point of Care** (GPC) gestito dalla struttura ospedaliera di II livello e dotato di tutta la strumentazione necessaria, collegata in rete attraverso l'utilizzo della piattaforma applicativa «Novamed, Innovation Group» condivisa con il centro ospedaliero Fondazione G.B. Bietti per la corretta gestione e follow-up del paziente glaucomatoso.

Il glaucoma Point of Care è dotato di tutte le apparecchiature idonee (campimetro, OCT e fundus camera, tonometro ad appianazione di Goldmann) a valutare la stabilità della malattia glaucomatosa.

I pazienti con diagnosi di glaucoma o di ipertensione oculare in cui l'oculista ha già individuato il piano diagnostico terapeutico individualizzato sono sottoposti alle misurazioni necessarie al fine di valutare la stabilità del quadro anche in un'altra sede ovvero nel GPC.



Tali misurazioni verranno condotte da un assistente in oftalmologia presso il GPC della IRCCS Fondazione G.B. Bietti sul territorio

I risultati delle analisi saranno valutate dall'oculista specialista in glaucoma che provvede alla telefermatazione e alla televisita necessarie per il corretto follow-up del paziente.

Conclusioni

Il modello organizzativo promuove la continuità assistenziale e terapeutica utilizzando nel modo più congruo le risorse, realizza un filtro indispensabile nell'approccio al centro specializzato, migliorare l'efficacia dei servizi erogati e ottimizzare l'utilizzo delle risorse, migliorando l'efficacia clinica

Risultati attesi

- ✓ migliorare la continuità assistenziale, riducendo gli ingressi ospedalieri
- ✓ educare e stimolare i pazienti al fine di mantenere contatti regolari con il proprio medico
- ✓ razionalizzare i processi sociosanitari con un possibile impatto sul contenimento della spesa