

RIORGANIZZAZIONE DELLE FUNZIONI IN STAFF E LINE ALLA DIREZIONE SANITARIA: IL MODELLO DEI “TEAM DI DIREZIONE”.

Govoni G.*, Cinocca S., Taglioni M.***, Tietz C.****, Spagnoli GB.°.**

* Medico di Direzione Sanitaria - Team Specialistica Ambulatoriale - Az. Ospedaliero Universitaria: Policlinico di Sant’Orsola, Bologna;

° Direttore Sanitario - Az. Ospedaliero Universitaria: Policlinico di Sant’Orsola, Bologna;

** Medico in formazione specialistica in Igiene e Medicina Preventiva - UNIBO, Bologna;

*** Medico di Direzione Sanitaria - Responsabile dello Staff Governo Clinico e Formazione - Az. Ospedaliero Universitaria: Policlinico di S.Orsola, Bologna;

**** Medico di Direzione Sanitaria - Team Internistico - Az. Ospedaliero Universitaria: Policlinico di Sant’Orsola, Bologna.

INTRODUZIONE: Il contesto locale vede l’avvio di processo di riordino in ambito sanitario, che prevede una ri-articolazione nell’ottica di rete per una maggiore integrazione tra i servizi ospedalieri e territoriali dell’intera Area Metropolitana di Bologna (composto da tre Aziende: un IRCCS, una Azienda Ospedaliera Universitaria ed una Azienda USL territoriale).

Tale processo di riordino ha dato alla Direzione Aziendale del Policlinico l’opportunità di affrontare una fase di riorganizzazione interna complessiva delle funzioni e degli staff, con particolare riferimento alle articolazioni funzionali e alle referenze verticali e trasversali della Direzione Sanitaria (DS). La quale ha scelto la modalità di lavoro in Team multi-professionale come modello organizzativo interno di riferimento per il governo delle attività sanitarie.

CONTENUTI: I Team di Direzione Sanitaria nascono con l’obiettivo di rendere più fluida ed efficace la relazione organizzativa fra DS e Dipartimenti Clinici ad Attività Integrata (DAI) e più funzionale lo svolgimento delle attività di indirizzo, gestione e verifica della produzione dei servizi clinico - assistenziali; nonché favorire l’integrazione orizzontale delle funzioni strettamente correlate al percorso del paziente.

Per ciascuno degli 8 Team identificati sono state definite le principali aree di intervento e gli obiettivi specifici.

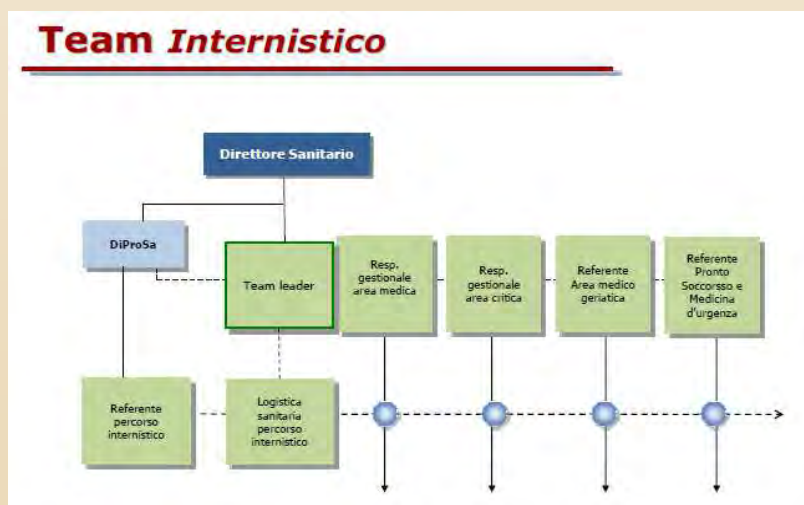
Ogni Team consiste di una componente fissa (il Team Leader e i professionisti direttamente interessati nella gestione/organizzazione del percorso/area specialistica), cui può affiancarsi una componente variabile (identificata e coinvolta di volta in volta in relazione alle specifiche tematiche oggetto di approfondimento/sviluppo), che si riunisce periodicamente per definire la programmazione e la pianificazione delle attività.

Per ogni Team è previsto un Leader, individuato dal Direttore Sanitario, che rappresenta l’interfaccia privilegiata fra Direzione Aziendale, Direzioni trasversali, DAI e altri Team.

Gli 8 Team di Direzione Sanitaria del Policlinico di Sant’Orsola

1. Team Chirurgico
2. Team Internistico
3. Team Servizi di supporto e diagnostica
4. Team Materno infantile
5. Team Area specialistica CTV e trapianti
6. Team Oncologico – ematologico
7. Team Percorsi ambulatoriali integrati
8. Team Area igiene ospedaliera

Esempio di organigramma di un Team



In particolare il Team Leader:

- coordina le attività del Team e convoca le riunioni di lavoro;
- definisce il programma di lavoro e la pianificazione delle attività;
- valuta la tipologia delle attività (programmabili e contingenti);
- monitora gli andamenti delle attività dei DAI;
- partecipa al riesame della Direzione di DAI;
- identifica gli ambiti di coinvolgimento di altri Team;
- rendiconta al Direttore Sanitario lo stato di avanzamento di principali programmi e obiettivi;
- riporta ai componenti le indicazioni emerse dagli staff di DS o da altri incontri di particolare rilievo.

CONCLUSIONI: La riorganizzazione prevede un periodo di sperimentazione fino a Dicembre 2019, durante il quale i Team seguiranno un percorso di formazione dedicato (sotto la guida di un tutor e con numerosi momenti di confronto tra i Team stessi) applicando la nuova modalità di lavoro attraverso lo sviluppo di progetti di miglioramento nelle aree di competenza.