



# **Valutazione qualitativa per la corretta compilazione della Scheda Unica di Terapia (SUT)**

*Dott. Egidio Sesti ASL Roma B*

*Dott. Maurizio Musolino ASL Roma B*

*Dott. Massimiliano Palermo Gutenberg sicurezza in sanità*

# Il Foglio unico di terapia

L'utilizzo della Scheda Unica di Terapia risponde all'esigenza di ridurre il rischio di errori nella somministrazione di farmaci in quanto consente la tracciabilità delle diverse attività svolte, in ordine a:

- 1.responsabilità delle azioni
- 2.cronologia delle stesse
- 3.modalità della loro esecuzione

# Analisi di 2400 cartelle cliniche e fogli di terapia

Prescrizione incompleta nell'area chirurgica  
40%

Assenza prescrizione in cartella clinica  
19%

Prescrizioni Incomplete  
28%

Mancata registrazione della data di interruzione della terapia  
17%

Evento avverso da somministrazione di terapia farmacologica

Rischio di scambio di scheda di terapia nel 40% delle UU.OO.

Incongruenza tra quanto prescritto in cartella e quanto riportato nella documentazione infermieristica

Fonte Regione Toscana - Centro Gestione Rischio Clinico

I quaderni delle campagne per la sicurezza del paziente "Scheda Unica di Terapia"

# **Gli errori di trascrizione della terapia**

- **Le Cause di Errore più ricorrenti sono di natura comunicativa**
  - Trascrizione delle prescrizioni dalla cartella clinica al quaderno della terapia.
  - Difficile interpretazione della scrittura del prescrivente.
  - Mancata visibilità del processo terapeutico.

# Scopo della SUT

AUMENTARE LA SICUREZZA NELLA  
SOMMINISTRAZIONE DELLA TERAPIA  
FARMACOLOGICA ATTRAVERSO :

1. Definizione delle responsabilità e dei modi di gestione e della compilazione del foglio unico di terapia.
2. Definizione di criteri chiari per la corretta compilazione del foglio unico di terapia.



# Monitoraggio, verifica ed analisi della SUT

# **Griglia di valutazione qualitativa per la corretta compilazione della Scheda Unica di Terapia (SUT)**

Suddivisa in 4 sezioni:

## **Sezione 1**

- Compilazione dati anagrafici e generali

## **Sezione 2**

- Responsabilità e cronologia delle azioni

## **Sezione 3**

- Modalità esecutiva delle azioni

## **Sezione 4**

Segnalazione di eventi avversi in terapia

# POLICLINICO CASILINO

Unità Operativa \_\_\_\_\_

Data ricovero \_\_\_\_\_

Data dimissione \_\_\_\_\_

**Griglia di valutazione qualitativa per la corretta compilazione della  
Scheda Unica di Terapia (SUT)**

**Sezione 1**

<b>Compilazione dati anagrafici e generali:</b>		<b>SI</b>	<b>NO</b>
1	La sezione anagrafica è compilata in maniera completa ?	__	__
2	La sezione anagrafica è chiaramente leggibile?	__	__
3	La prescrizione terapeutica è regolarmente indicata in tutti i giorni del ricovero ?	__	__
4	Il campo relativo ad allergie riferite e/o obiettivate è sempre compilato?	__	__
5	Sono presenti cancellature o correzioni con bianchetto o altre modalità che non permettono di leggere il segno sottostante?	__	__
	<b><i>Totale:</i></b>		
	<i>(SI = 1, NO = 0)</i>		.....

## Sezione 2

<b>Responsabilità e cronologia delle azioni:</b>		<b>SI</b>	<b>NO</b>
1	La firma / sigla del medico prescrittore è sempre presente?	_	_
2	La prescrizione è formulata in maniera completa (via di somministrazione, quantità etc?) e leggibile?	_	_
3	La firma / sigla dell'infermiere somministratore è sempre presente?	_	_
4	I segni in legenda sono utilizzati in maniera corretta?	_	_
<b>Totale:</b>			
<i>(SI = 1, NO = 0)</i>			.....

### Sezione 3

<b>Modalità esecutiva delle azioni:</b>		<b>SI</b>	<b>NO</b>
1	Sono presenti incongruità tra prescrizione e somministrazione?	_	_
<b>Totale:</b>		.....	
<i>(SI = 1, NO = 0)</i>			

### Sezione 4

1	E' presente qualche segnalazione di evento avverso connesso con la somministrazione della terapia farmacologia ?	_	_
---	--	---	---

Data rilevazione conformità compilazione SUT ..... / ..... / 2007

Rilevatore conformità SUT \_\_\_\_\_

# Fase 1

## Modalità operativa :

1. Estrazione dati contenuti nel foglio unico di terapia di un campione random di cartelle cliniche (57) di dimessi nel mese di luglio, divisi per reparto di appartenenza.
2. Valutazione ed analisi dei dati rilevati

## Scopo :

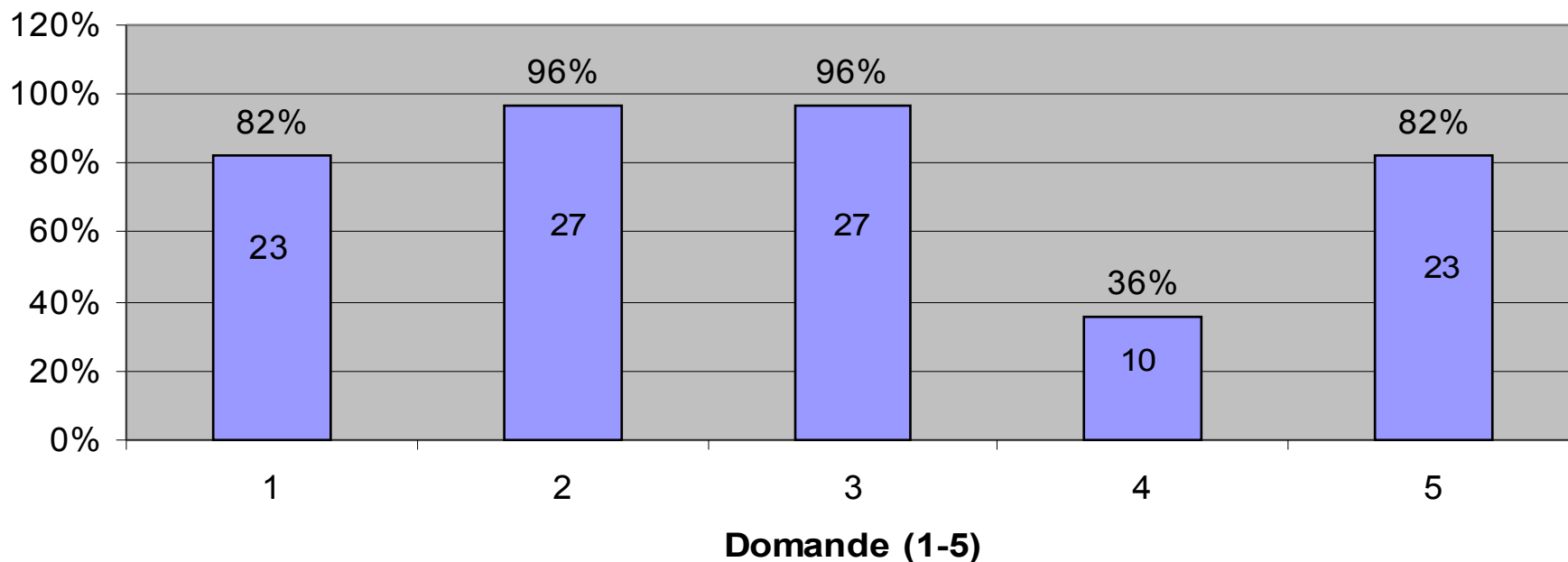
- Testare lo strumento su di un campione, in modo tale da effettuare una prima valutazione della ricettività e delle eventuali difficoltà nell'utilizzo da parte del personale sanitario.

# Analisi qualitativa compilazione Scheda Unica di Terapia

- Totale schede analizzate 57
- Schede compilate completamente 28
- Schede non compilate 29

## Sezione 1

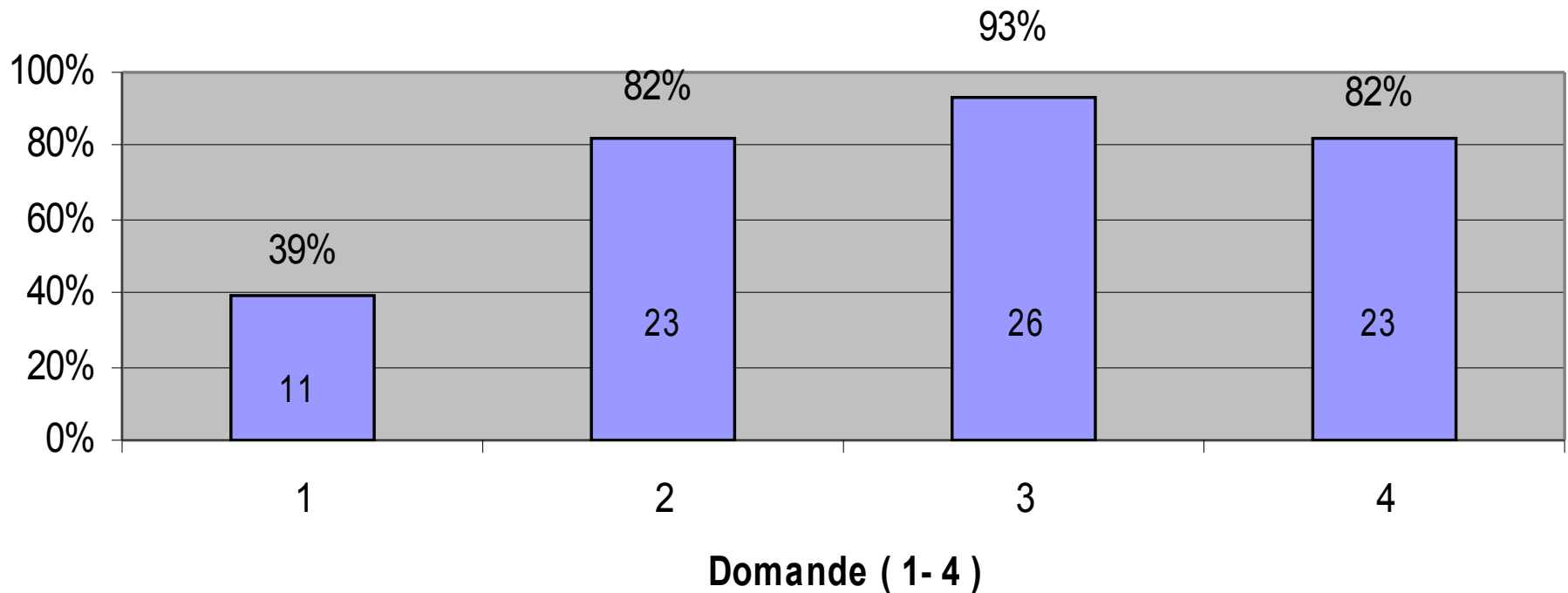
### Compilazione dati anagrafici e generali



- 1** La sezione anagrafica è compilata in maniera completa ?
- 2** La sezione anagrafica è chiaramente leggibile?
- 3** La prescrizione terapeutica è regolarmente indicata in tutti i giorni del ricovero ?
- 4** Il campo relativo ad allergie riferite e/o obiettivate è sempre compilato?
- 5** Sono presenti cancellature o correzioni con bianchetto o altre modalità che non permettono di leggere il segno sottostante?

## Sezione 2

### Responsabilità e cronologia delle azioni



- 1 La firma / sigla del medico prescrittore è sempre presente?**
- 2 La prescrizione è formulata in maniera completa (via di somministrazione, quantità etc?) e leggibile?**
- 3 La firma / sigla dell'infermiere somministratore è sempre presente?**
- 4 I segni in legenda sono utilizzati in maniera corretta?**

## **Sezione 3**

### **(Modalità esecutiva delle azioni)**

- ***Alla domanda\_***

*Sono presenti incongruità tra prescrizione e somministrazione ?*

- In 23 schede analizzate sono state rilevate incongruità tra prescrizione e somministrazione

## **Sezione 4**

- ***Alla domanda\_***

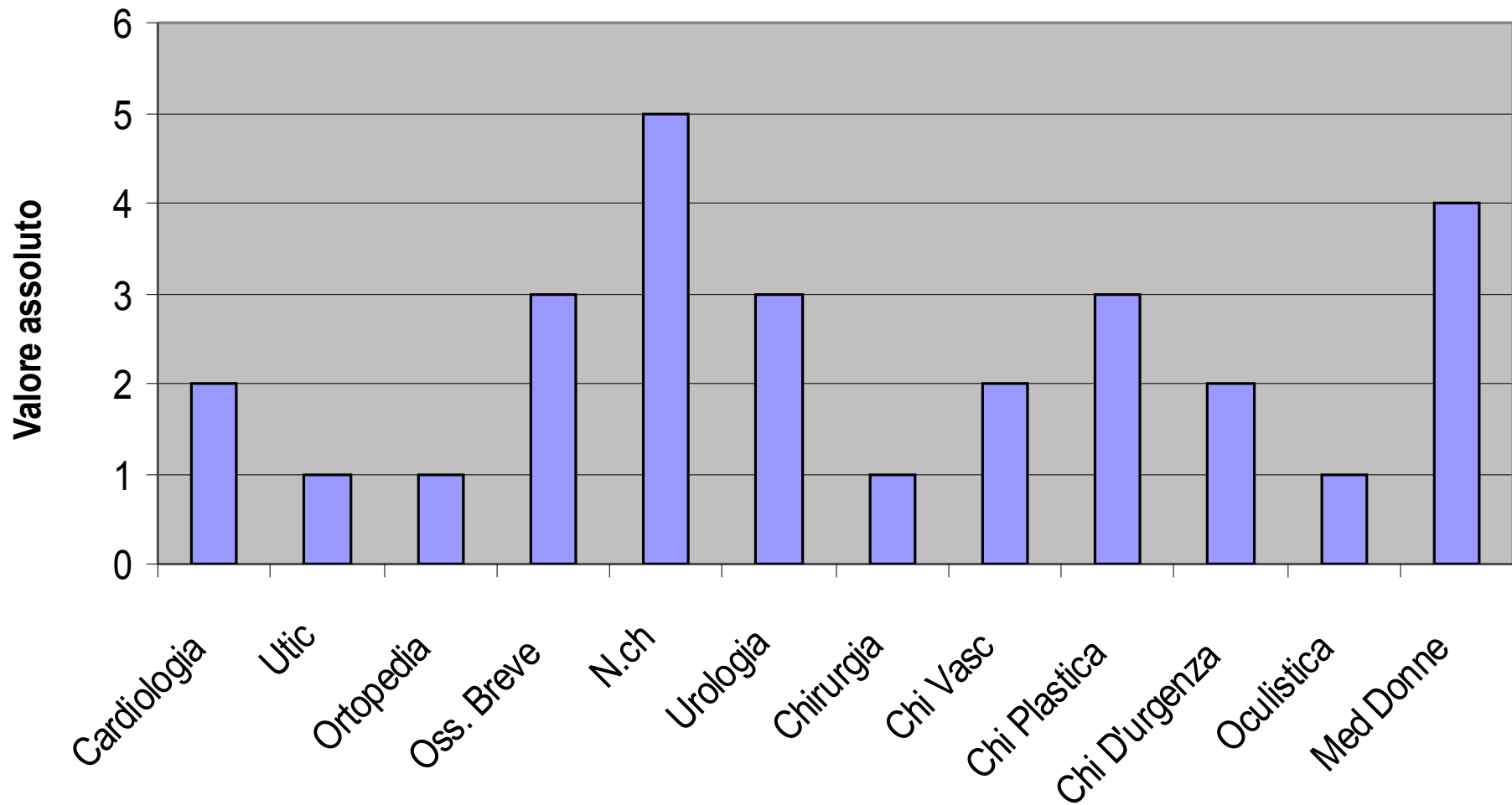
*E' presente qualche segnalazione di evento avverso connesso con la somministrazione della terapia farmacologia ?*

- In 1 scheda è stata rilevata una segnalazione di evento avverso connesso con la somministrazione della terapia farmacologia

## Schede compilate suddivise per U.O.

<b>Cardiologia</b>	<b>2</b>
<b>Utic</b>	<b>1</b>
<b>Ortopedia</b>	<b>1</b>
<b>Oss. Breve</b>	<b>3</b>
<b>N.ch</b>	<b>5</b>
<b>Urologia</b>	<b>3</b>
<b>Chirurgia</b>	<b>1</b>
<b>Chi Vasc</b>	<b>2</b>
<b>Chi Plastica</b>	<b>3</b>
<b>Chi D'urgenza</b>	<b>2</b>
<b>Oculistica</b>	<b>1</b>
<b>Med Donne</b>	<b>4</b>
<b>TOT schede compilate</b>	<b>28</b>

## Schede complete compilate suddivise per U.O.



# *Fase 2*

## *Prossimi passi.....*

1. Messa a regime del sistema di utilizzo della Scheda Unica di Terapia (SUT) entro il 30/12/07
2. Predisposizione di un report sulla qualità della corretta compilazione della SUT
3. Eventuali audit

# Obiettivo del Progetto SUT

1. Riduzione del rischio di errore nella somministrazione della terapia farmacologica
2. Testare nel tempo la ricettività dello strumento da parte del personale sanitario
3. Valutare l'uso e gli eventuali miglioramenti ottenuti nel tempo dalla sua introduzione
4. Ricavare utili indicatori per le rilevazioni di errori/ potenziali errori